

# Effektive pumpe løsninger til Haraldslund Vand- og Kulturhus

DESMI har mange års erfaring med svømmehaller, vandparker, og lignende og tilbyder grønne pumpe løsninger med et lavt energiforbrug og høj effektivitet. En af DESMIs partnere igennem mange år har været Haraldslund Vand- og Kulturhus.

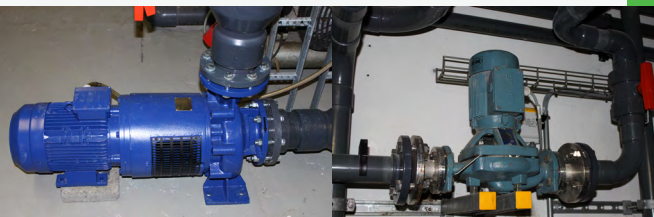
I gennem årene har DESMI leveret forskellige pumpe løsninger til Haraldslund og håndværker/teknisk ansvarlig i svømmehallen, Kim Kaalund er ikke i tvivl om kvaliteten af den service DESMI har leveret:

*"Vi er meget tilfredse med vores pumper fra DESMI som vi har haft i mange år. Vi har i alt 15 pumper som kører fantastisk. For nylig besluttede vi at bytte nogle af de gamle DESMI pumper ud med nye som var mere energi-effektive, hvilket betyder store besparelser i kW for vores svømmehal."*

DESMI har leveret en alsidig pumpepakke, der indeholder både højeffektive NSLH



JOB RAPPORT



Centrifugalpumper til de forskellige bassiner, neddykkede pumper, der kan pumpe vandet ned til kloaksystemet, samt en Modular S centrifugalpumpe til fjernelse af små partikler.

Samtidig har Haraldslund tegnet en serviceaftale, således pumperne får de optimale omstændigheder for at bibeholde et højt effektivitetsniveau.

*"Vi har indgået serviceaftale med DESMI på flere af vores pumper og stor ros til alle i serviceafdelingen. De overholder deres aftaler og pumperne kører upåklageligt – og gør dermed min arbejdsdag meget nemmere" Siger Kim Kaalund*

De højeffektive pumper tilbyder grønne energibesparelser, og bidrager dermed til et miljørigtigt forbrug, hvilket stemmer godt overens med Haraldslunds fokus på sundhed og velvære.



Kim Kaalund, Håndværker og ansvarlig for pumpe driften i Haraldslund er meget tilfreds med samarbejdet med DESMI

PROVEN TECHNOLOGY

DESMI

MARINE & OFFSHORE

INDUSTRY

OIL SPILL RESPONSE

DEFENCE & FUEL

UTILITY

# Effektive pumpe-løsninger til Haraldslund Vand- og Kulturhus

## Om Haraldslund

Haraldslund er en kommunal institution, som har fået sit navn efter den legendariske danske brændevinsbrænder, maler og naturlæge, Harald Jensen.

Haraldslund er smukt og nænsomt restaureret i respekt for den oprindelige arkitektur og fremstår nu som et moderne vand- og kulturhus, til gavn for byens borgere og erhvervsliv.

Haraldslund er et sted med en særlig status blandt de lokale.



## DESMI Pumper i Haraldslund

1. 25m Svømmebassin.  
NSLH200-265B med 11kW motor & variabel frekvensomformer.
2. Varmtvandsbassin.  
NSLH200-265B med 11kW motor & variabel frekvensomformer.
3. Børnebassin.  
NSLH100-215B med 3kW motor & variabel frekvensomformer..
4. Pumpe med tilbageskyl til sand filter.  
PVLN 2200 til alle filtre.
5. Modular S pumpe til fjernelse af partikler.
6. Mange mindre del-strøms pumper  
PVLN pumper til carbonfilter.
7. Neddykkede pumper til at pumpe vandet ned til kloaksystemet.

## Regulering af primærpumperne

I følge dansk lovgivning skal pumperne cirkulere vandet i bassinerne hver 3,5 time. Derfor er pumperne styret af et konstant flow, der forøger omdrejningerne, når trykfaldet igennem filterne forøges. Om natten er det tilladt at cirkulere 70% af vandet i bassinerne.

## Væsken

Vandet er chlorid vand or indeholder fospat eller saltsyre der regulerer PH-værdien. I Haraldslund bibeholdes PH-værdien på 7,1. Hvis væsken bliver basisk har chlorinen ikke mulighed for at slå bakterierne i væsken ihjel. Derfor har svømmehallen målingsudstyr, der viser chlorin-indholdet, PH-værdien og et samlet overblik over, hvor godt det lykkes vandet at slå bakterierne ihjel. (mV).



Billede inde fra svømmehallen  
Kilde: Google Street View fra [www.haraldslund.com](http://www.haraldslund.com)